

Expressions

Le journal d'info des locataires

31 Déc.
2017



 **Val Touraine
Habitat**
Office Public de l'Habitat

ZOOM
**CONSTRUIRE
ET RÉHABILITER**
PARTOUT
DANS LE DÉPARTEMENT



Édito



Le Mouvement Hlm reste mobilisé

Les dernières semaines ont été marquées par des annonces du Gouvernement susceptibles de modifier fortement l'activité de nos organismes Hlm et la situation des locataires. Les conséquences seraient multiples, en engendrant une baisse de l'activité économique dans le secteur du bâtiment, en entraînant une diminution significative des investissements pouvant impacter la qualité de service en direction des locataires...

Un Français sur deux habite ou a habité dans le logement social. Les organismes Hlm sont porteurs d'une dette de 140 milliards d'euros, notamment auprès de la Caisse des dépôts. Cette dette est garantie par les collectivités locales. C'est dire le rôle essentiel mais aussi la fragilité de notre modèle économique.

Si le monde Hlm s'est largement mobilisé, rejoint par les élus, les locataires et les associations de locataires, c'est bien parce que le logement social est utile et son modèle efficace. C'est pourquoi, entre le Projet de loi de finances et la future loi Logement qui sera discutée au printemps 2018, nous devons rester mobilisés et force de propositions.

Lors des six réunions publiques organisées dans le cadre du Forum des locataires, j'ai tenté de répondre à vos interrogations et inquiétudes pour l'avenir.

Sachez que vous pouvez compter sur l'équipe VTH (administrateurs et collaborateurs) pour défendre le modèle français du logement social, garant de l'intérêt général.

Je vous souhaite d'excellentes fêtes de fin d'année.

Bien cordialement

Jean Luc Triollet
Directeur général

Directeur de la publication : Jean Luc Triollet
Directeur de la rédaction : Éric Bédoyan
Rédaction : Éric Thomas

Numéro 31 - Déc. 2017 - 22 000 exemplaires

Dépôt légal : ISSN : 2274 - 3235

Impression Graphival sur papier PEFC, Imprim' Vert.

Avec 237 logements mis en chantier et 142 logements livrés pour le secteur de la construction ; 843 logements mis en chantier et 587 logements livrés, pour le secteur de la réhabilitation, le bilan des travaux s'avère très positif en 2017.

Ajoutons les 5 579 logements qui ont bénéficié de gros travaux et l'on obtient ainsi chaque année, un investissement de 60 M € injecté dans l'économie de la Touraine. Mais avec les nouvelles dispositions relatives aux APL et la future loi Logement du Gouvernement, qu'en sera-t-il demain des capacités d'investissement des bailleurs sociaux ?

RÉHABILITATIONS

Quand on parle de réhabilitations, il faut comprendre : L'amélioration du confort des logements et de la performance énergétique avec pour objectif la diminution des charges de chauffage, la sécurisation des personnes (électricité, gaz, garde-corps...) et des biens, l'amélioration de la qualité architecturale des résidences et/ou des parties communes, l'adaptation des logements aux personnes à mobilité réduite, l'aménagement des espaces verts et aires de jeu pour enfants...

► En 2017 :

843 logements mis en chantier • 587 logements livrés
• 372 logements concernés par un projet de reconquête des espaces extérieurs (Joué-Lès-Tours "Le Morier")
• 5 579 logements ont bénéficié de gros travaux • 2 740 logements ont été équipés de répartiteurs de frais de chauffage • 150 logements ont été adaptés dans le cadre de demandes PMR.

CONSTRUCTIONS NEUVES

Quand on parle de constructions, il faut comprendre : Construction de logements locatifs, de logements dédiés à la vente, l'aménagement de terrains à bâtir... Également la construction de résidences spécialisées (jeunes, personnes âgées, gendarmeries...) et la réalisation d'opérations d'aménagement.

► En 2017 :

237 logements mis en chantier et 142 logements livrés • 52 logements vendus (13 collectifs et 39 individuels) • 71 lots à bâtir vendus • 3 contrats de location-accession.



CONSTRUIRE ET RÉHABILITER

PARTOUT DANS LE DÉPARTEMENT

En 2017, les équipes de VTH sont intervenues dans 55 villes pour construire 379 logements, en réhabiliter 1 430 et conduire des opérations spécifiques pour 727 logements.

MISES EN CHANTIER ET LIVRAISONS EN 2017

Réhabilitations = 1 430 logements

Constructions = 379 logements

Opérations spécifiques = 727 équivalents logements

AMBOISE EHPAD 57 278 26	CHEMILLÉ-SUR-DÈME 8	GIZEUX 7	LIGNIÈRE-DE-TOURAINES 10	MAZIÈRE-DE-TOURAINES 9	REUGNY 8	SAINTE-MARTIN-LE-BEAU 23
AVOINE GENDARMERIE 38 41 4	CHINON MARPA 21 42	JOUË-LÈS-TOURS ESPACES EXTÉRIEURS 372	LIGUEIL 10	MONNAIE 45 8	RICHELIEU EHPAD 95 28	SAINTE-PIERRE-DES-CORPS AGENCE - 31
BALLAN-MIRÉ 115 5	CINQ-MARS-LA-PILE 3	LANGEAIS 54 20	L'ÎLE-BOUCHARD EHPAD 77 2	MONTBAZON 10 35	RIVIÈRE 10	SAVIGNY-EN-VÉRON 27
BEAUMONT-EN-VERON 12	CIVRAY-DE-TOURAINES 1			MONTLOUIS-SUR-LOIRE 23	ROCHECORBON 21	SOUVIGNÉ 9
BOURGUEIL 28					SAINTE-ANTOINE-DU-ROCHER 8	THILOUZE 7
BRÉHÉMONT 1						TOURS 42
CHAMBRAY-LES-TOURS 15	CRAVANT-LES-CÔTEAUX 10				SAINTE-AVERTIN 164 9	VALLÈRES 4
CHÂTEAU-RENAULT 11	DESCARTES 28	LARÇAY 29		MONTS 32	SAINTE-CYR-SUR-LOIRE 80	VEIGNÉ 5
CHATILLON-SUR-INDRE 15	ESVRES-SUR-INDRE EMMAÜS 28 30	LA RICHE 60 25	LOCHES GENDARMERIE 39 169	NOTRE-DAME-D'OË 19	SAINTE-FLOVIER 22	VILLEDÔMER 3
CHEILLÉ 6	GENILLÉ 15	LA VILLE-AUX-DAMES 8	MANTHELAN 11	REIGNAC-SUR-INDRE 5	SAINTE-GERMAIN-SUR-VIENNE 1	YZEURES-SUR-CREUSE 22

à retenir

En quelques mots

SMS CRÉATION D'UN BON DE TRAVAUX

●●● L'entreprise Z vous contactera pour convenir d'un RDV et traiter votre demande.

SMS ACCUSÉ DE RÉCEPTION

●●● Votre demande N°XX est enregistrée et en cours de traitement.

SMS INTERVENTION FORAITAIRE

●●● L'entreprise Z a été contactée et va traiter votre demande.

Chaque année, environ **30 000 réclamations** sont instruites par les services de VTH, dont 25 000 proviennent directement de nos locataires. C'est pourquoi, un **nouveau service SMS d'information directe** vient d'être créé afin de vous tenir informé de l'évolution de votre réclamation.

SMS CONTRAT D'ENTRETIEN

●●● Suite à votre demande N° XX, nous vous invitons à contacter l'entreprise Z (N°Tél.) pour fixer une date d'intervention.

SMS RENDEZ-VOUS AVEC INTERVENANT VTH

●●● VTH confirme votre RDV à domicile le XX à 00h pour traiter votre demande. Si empêchement, contactez votre Agence.

Pensez à communiquer et/ou actualiser votre N° de portable auprès de VTH.

Afin d'offrir une meilleure qualité de service, VTH a mis en place depuis le 11 décembre un nouveau service d'information par SMS plus efficace et plus rapide.

Ainsi, tout au long de la procédure, nos locataires seront tenus informés, dès la prise en charge de la réclamation, jusqu'à l'intervention d'une entreprise ou jusqu'à la prise d'un rendez-vous avec un technicien VTH.



Mylène Céron

Chargée de mission à la direction des Systèmes d'information

PROPRIÉTAIRE EN TOUTE SÉCURITÉ

plus de
65
ans
d'expérience

FAITES CONFIANCE
À UN SPÉCIALISTE
Val Touraine Habitat

Devenez
propriétaire
à partir
de 31 000 €
Consultez-nous

RETROUVEZ
L'ENSEMBLE DE
NOS PROGRAMMES
IMMOBILIERS SUR :



ORBIGNY
« Beau Chêne »

→ Maisons

- T3 : 41 000 € → DPE : D
- T4 : 49 000 € → DPE : D
- T5 : 57 000 € → DPE : C

Maisons proches du bourg avec jardin et garage.



SAINT-
PATERNE-
RACAN
« Les Ouches »

→ Appartements

- T2 : à partir de 31 000 € → DPE : D
- T3 : à partir de 40 000 € → DPE : D

Appartements dans bâtiments de 2 étages, entourés d'espaces verts. Biens soumis au régime de la copropriété.



JOUÉ-LÈS-
TOURS
« Les Halles »

→ Appartements

- F1 bis : prix de vente 91 050 €

Appartement neuf F1 bis au dernier étage d'une résidence dans le centre-ville. Pièce à vivre de 26 m², salle d'eau, cuisine, terrasse de 12 m², parking en sous-sol. Bien soumis au régime de la copropriété



NEUVY-LE-ROI
« Beauregard »

→ Maison

- Maison récente de 2014 : prix de vente 145 000 €
- DPE : B
- GES : A

De plain-pied, dans le centre bourg, avec 3 chambres, jardin, garage.



Terrains à bâtir

Mazières-de-Touraine

à partir de 42 000 €

Saint-Paterne-Racan

à partir de 26 000 €

Saint-Antoine-du-Rocher

à partir de 58 800 €

Neuillé-Pont-Pierre

à partir de 22 900 €

Saint-Roch

à partir de 63 600 €

Souigné

à partir de 34 380 €

RETROUVEZ
L'ENSEMBLE
DE NOS TERRAINS
À BÂTIR SUR :



Plus de renseignements auprès de nos conseillers ou sur notre site internet

02 47 87 14 91

www.valtourainehabitat-vente.fr

à deux pas

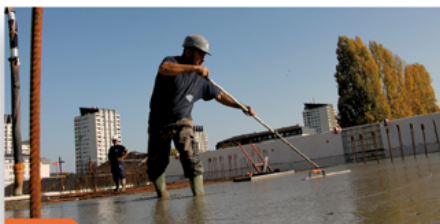
En quelques lignes



Loches 1^{ère} pierre pour la future gendarmerie

Si la Communauté de communes Loches Sud Touraine réalise la brigade de gendarmerie (locaux professionnels), VTH construit les 39 logements destinés aux gendarmes. Livraison courant 2019.
Investissement total : 9,1 M €.

En effet, VTH est un partenaire historique de la Gendarmerie nationale et de nombreux logements de gendarmeries sont en projet ou à l'étude à Avoine (38 logements) à L'Île-Bouchard (6 logements) à Richelieu (8 logements - 2018) à Vouvray (12 logements - 2018) ou encore à Amboise pour 2019.



Tours le chantier "Goya" sort de terre

Le futur ensemble immobilier situé Place Goya à l'entrée sud de Tours, dans le quartier des Fontaines, sort de terre et comprendra des logements et des commerces.

Dessinée par Rudy Ricciotti, célèbre architecte français, l'opération comprend dans sa 1^{ère} tranche la construction de 42 logements, des parkings en sous-sol, ainsi que des commerces en rez-de-chaussée.



Forum des locataires Bilan et perspectives

Encore beaucoup de locataires, d'élus et de collaborateurs de VTH présents cette année lors du traditionnel Forum, organisé entre le 9 et le 25 octobre 2017.

L'occasion pour Jean Luc Triollet et les équipes de VTH de dresser le bilan des travaux et de présenter les projets. L'occasion également d'informer les locataires sur le Plan logement du gouvernement et de répondre aux nombreuses questions.



Reugny 1^{ère} construction avec matériaux biosourcés

Sur les hauteurs de Reugny, « Les Vignes de la Côte », un nouveau lotissement de plus de 11 000 m² créé par VTH prend forme. Les huit logements individuels locatifs (2T2, 3T3 et 3T4) sont conçus pour obtenir une labélisation matériaux biosourcés (construction en ossature bois, isolation par laine minérale de 150 mm et laine de bois de 60 mm, façade en bardage bois...). 11 lots à bâtir sont également proposés à la vente. Livraison courant 2018.